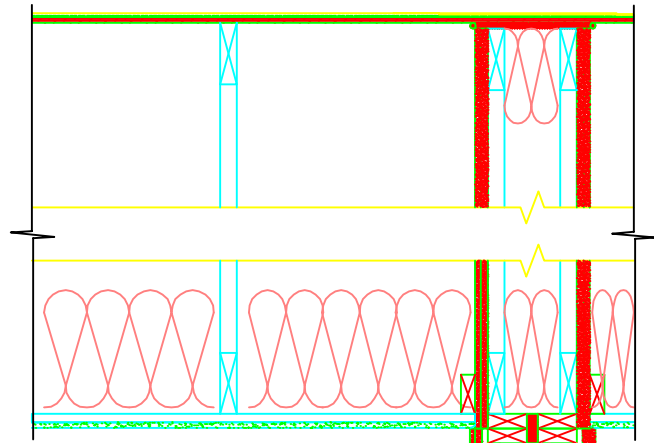
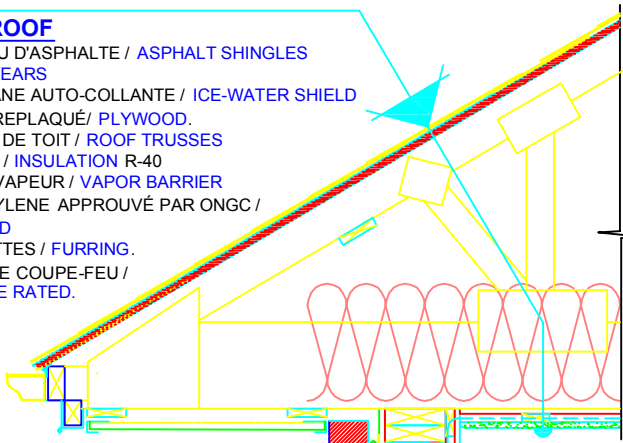


DÉTAILS DE LA CONSTRUCTION /

CONSTRUCTION DETAILS

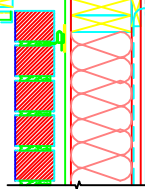
TOIT / ROOF

- BARDEAU D'ASPHALTE / ASPHALT SHINGLES 25 ANS / YEARS
- MEMBRANE AUTO-COLLANTE / ICE-WATER SHIELD
- ½" CONTREPLAQUÉ / PLYWOOD.
- FERMES DE TOIT / ROOF TRUSSES
- ISOLANT / INSULATION R-40
- COUPE-VAPEUR / VAPOR BARRIER
- POLYETHYLENE APPROUVÉ PAR ONGC / APPROVED
- 1"x3" LATTES / FURRING.
- ½" GYPSE COUPE-FEU / GYPS FIRE RATED.



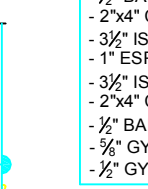
MUR EXTÉRIEUR / EXTERIOR WALL

- 3 ½" BRIQUE OU PIERRE EN AVANT / BRICK OR STONE AT THE FRONT. (OU / OR ½" DECLIN EN VINYLE EN ARRIÈRE / VINYL SIDING AT THE BACK)
- 1" ESPACE D'AIR / AIR SPACE (OU / OR 1"x3" SOUFFLAGE / FURRING - si VINYLE / if VINYL)
- PARE AIR / AIR BARRIER
- 1 ½" R4 REVÊTEMENT ISOLANT COMPOSITE / INSULATED SHEATHING.
- 2"x6" COLOMBAGE EN BOIS / WOOD STUD
- 6" ISOLANT / INSULATION R-20.
- COUPE-VAPEUR / VAPOR BARRIER
- 1"x3" LATTES / FURRING
- ½" GYPSE COUPE-FEU / GYPS FIRE RATED.



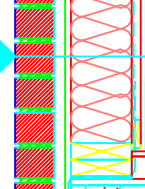
MUR MITOYEN ENTRE LOGEMENTS / DEMISING WALL BETWEEN UNITS

- ½" GYPSE COUPE-FEU / GYPS FIRE RATED.
- ¾" GYPSE COUPE-FEU / GYPS FIRE RATED.
- ½" BARRES RESILIENTES / RESILENT BARS.
- 2"x4" COLOMBAGE EN BOIS / WOOD STUD.
- 3 ½" ISOLANT ACCOUSTIQUE ROXUL / ACOUSTIC INSULATION.
- 1" ESPACE D'AIR / AIR SPACE.
- 3 ½" ISOLANT ACCOUSTIQUE ROXUL / ACOUSTIC INSULATION.
- 2"x4" COLOMBAGE EN BOIS / WOOD STUD.
- ½" BARRES RESILIENTES / RESILENT BARS.
- ¾" GYPSE COUPE-FEU / GYPS FIRE RATED.
- ½" GYPSE COUPE-FEU / GYPS FIRE RATED.



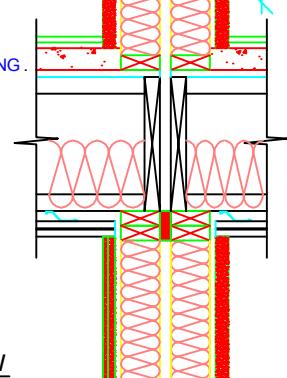
SOUS-SOL-MUR EXTÉRIEUR / BASEMENT-EXTERIOR WALL

- 3 ½" BRIQUE OU PIERRE EN AVANT / BRICK OR STONE AT THE FRONT. (OU / OR ½" DECLIN EN VINYLE EN ARRIÈRE / VINYL SIDING AT THE BACK)
- 1" ESPACE D'AIR / AIR SPACE (OU / OR 1"x3" SOUFFLAGE / FURRING - si VINYLE / if VINYL)
- PARE AIR / AIR BARRIER
- 1 ½" R4 REVÊTEMENT ISOLANT COMPOSITE / INSULATED SHEATHING.
- 2"x6" COLOMBAGE EN BOIS / WOOD STUD
- 6" ISOLANT / INSULATION R-20.
- COUPE-VAPEUR / VAPOR BARRIER
- 1 ¾" ESPACE D'AIR / AIR SPACE
- 2"x4" COLOMBAGE EN BOIS / WOOD STUD
- ½" GYPSE COUPE-FEU / GYPS FIRE RATED.



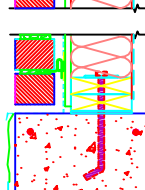
SYSTEME DE PLANCHER / FLOOR SYSTEM

- ½" PLANCHER FLOTTANT / FLOATING FLOORING.
- 3.5mm MEMBRANE DURA.
- COUPE-VAPEUR / VAPOR BARRIER
- 1 ½" BÉTON LEGER / LIGHT CONCRETE.
- ½" TENTEST NOIR / BLACK SHEATHING.
- ¾" OSB EMBOUVETÉ COLLÉ ET CLOUÉ / OSB TONGUE & GROOVE GLUED & NAILED.
- 1 1 ½" POUTRELLE EN (I) / (I) JOISTS.
- 6" ISOLANT / INSULATION R-20.
- ½" BARRES RESILIENTES / RESILENT BARS.
- ¾" GYPSE COUPE-FEU / GYPS FIRE RATED.
- ½" GYPSE COUPE-FEU / GYPS FIRE RATED.



MUR DE FONDATION / FOUNDATION WALL

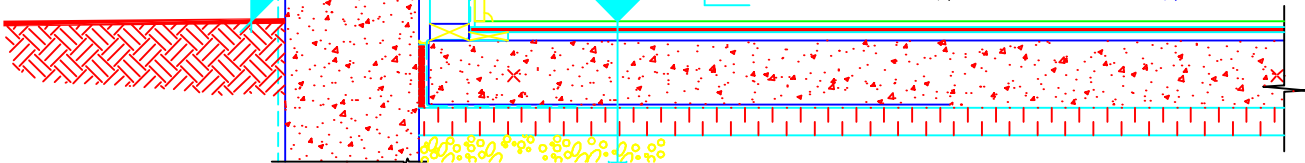
- CREPIS SUR BÉTON / STUCCO ON CONCRETE.
- MEMBRANE BITUMINEUX HYDROFUGE (2 COUCHES) / WATERPROOF BITUMINOUS COATING (2 LAYERS).
- MUR DE BÉTON / CONCRETE WALL (12" SUPPORT BRIQUE / AT BRICK & 10" SUPPORT DECLIN EN VINYLE / @ VINYL)
- 1" ESPACE D'AIR / AIR SPACE .
- 2"x4" COLOMBAGE EN BOIS / WOOD STUD.
- 3 ½" ISOLANT POLYURETHANE GICLÉ / SPRAYED URETHANE INSULATION .
- ½" GYPSE COUPE-FEU / GYPS FIRE RATED.



PLANCHER DU SOUS-SOL / BASEMENT FLOORING

- ½" PLANCHER FLOTTANT / FLOATING FLOORING.
- 3.5mm MEMBRANE DURA.
- 5/8" CONTREPLAQUÉ EMBOUVETÉ / PLYWOOD TONGUE & GROOVE .
- 2"x4" À PLAT / FLAT.
- PAPIER NOIR / BLACK PAPER.
- 5" DALLE DE BÉTON AVEC TREILLIS D'ARMATURE / SLAB ON GRADE WITH REINFORCING WIRE MESH.
- COUPE-VAPEUR / VAPOR BARRIER POLYETHYLENE APPROUVÉ PAR ONGC / APPROVED
- 2" ISOLANT RIGIDE @ 4'-0" AU PÉRIMÈTRE / RIGIDE INSULATION @ 4'-0" IN PERIMETER
- PIERRES CONCASSÉES ¾ NET / CRUSHED STONE ¾ NET.

NIVEAU TERRASSE / LEVEL



MUR MITOYEN ENTRE BÂTIMENTS / DEMISING WALL BETWEEN BUILDINGS (RF / FR =2 hr.)

- ½" GYPSE COUPE-FEU / GYPS FIRE RATED.
- 2"x4" COLOMBAGE EN BOIS / WOOD STUD.
- 3 ½" ISOLANT / INSULATION R-12.
- 1" ESPACE D'AIR / AIR SPACE.
- 8" BLOC DE BÉTON - 2hrs COUPE-FEU / CEMENT BLOCKS - 2 hrs FIRE RATED. OU MUR DE BÉTON AU SOUS-SOL / OR CONCRETE WALL IN BASEMENT
- 1" ESPACE D'AIR / AIR SPACE.
- 3 ½" ISOLANT / INSULATION R-12.
- 2"x4" COLOMBAGE EN BOIS / WOOD STUD.
- ½" GYPSE COUPE-FEU / GYPS FIRE RATED.

